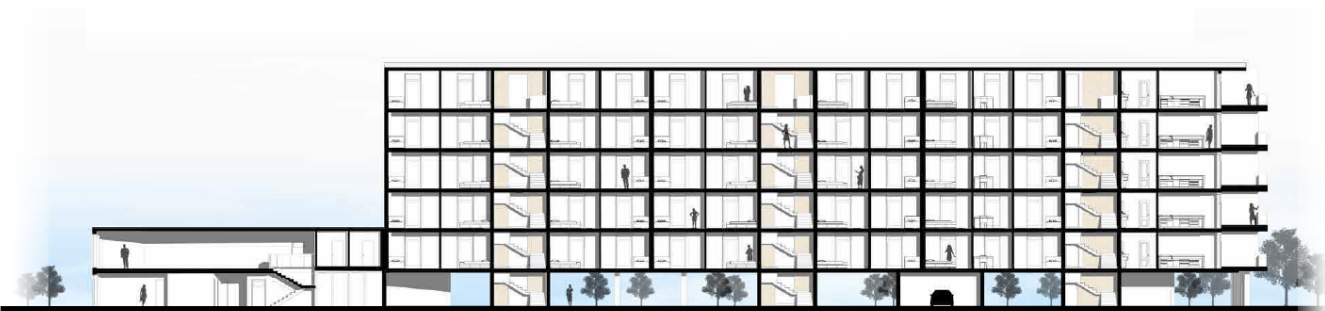
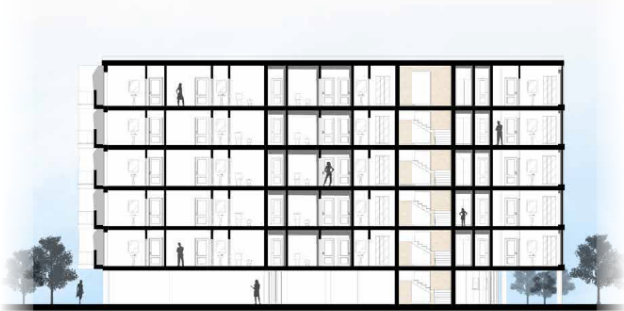




Vista assonometrica



Sezione A-A'



Sezione B-B'

scala 1:200
0 2 4 6 10 m



RESIDENZIALE A2: pianta in scala 1:200

La progettazione di questa residenza nel quartiere San Paolo di Torino si inserisce in un più ampio intervento di riqualificazione urbana, volto a promuovere un modello abitativo sostenibile e inclusivo. L'edificio è pensato per offrire un ambiente confortevole e a misura d'uomo, con spazi che favoriscono l'incontro tra i residenti e il benessere quotidiano.

Distribuzione e Funzionalità

L'edificio residenziale occupa una superficie di circa 1000 mq ed è composto da 5 piani abitativi, ognuno dei quali ospita 8 appartamenti di diverse metrature, variabili tra i 92 e i 123 mq. Gli alloggi sono progettati per garantire massima flessibilità e qualità abitativa, con soluzioni spaziali che valorizzano luce naturale, ventilazione e ottimizzazione degli spazi.

Il piano terra è concepito su piloti, creando uno spazio aperto che migliora la permeabilità visiva e la connessione con l'ambiente circostante. Da qui, una rampa conduce ai parcheggi sotterranei, garantendo una gestione efficiente della mobilità interna. L'accesso al giardino condominiale è protetto da una vetrata, assicurando privacy e sicurezza ai residenti.

Palestra e Servizi per il Quartiere

Accanto alla residenza, sorge un moderno centro sportivo di 850 mq, sviluppato su due piani e progettato per rispondere alle esigenze di fitness e benessere del quartiere.

Al suo interno si trovano sale attrezzate per attività sportive, corsi e allenamenti personalizzati. Un bar aperto a tutti favorisce la socialità e offre un punto di ristoro per gli utenti della palestra e i residenti. Il complesso include anche un centro benessere, dotato di sauna, bagno turco e spazi dedicati al relax, rendendo la struttura un punto di riferimento per il benessere del quartiere.

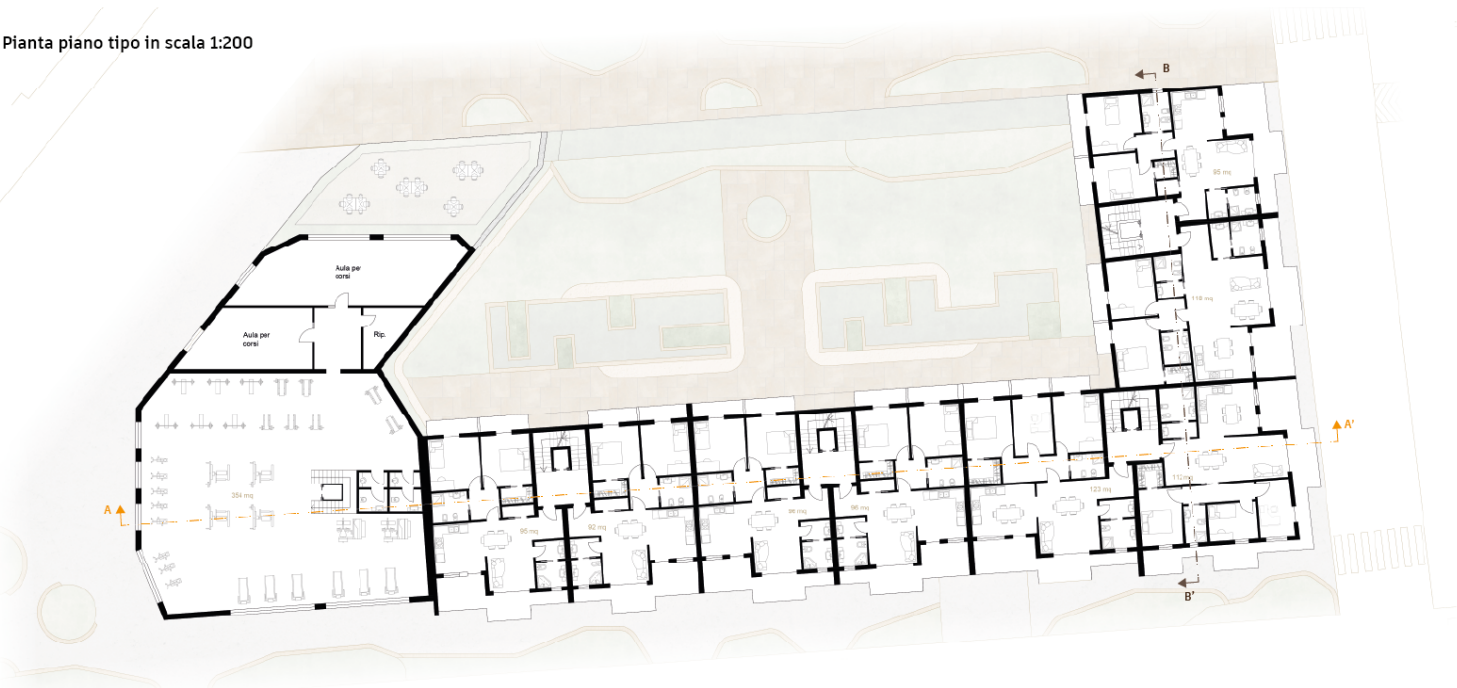
Spazi Verdi e Vivibilità
Un ampio cortile interno funge da polmone verde per il complesso residenziale, migliorando il microclima locale e offrendo un'area di relax e socializzazione. Questo spazio è integrato con percorsi pedonali e aree di sosta, creando una continuità con il sistema di verde urbano del quartiere.

Materiali e Sostenibilità

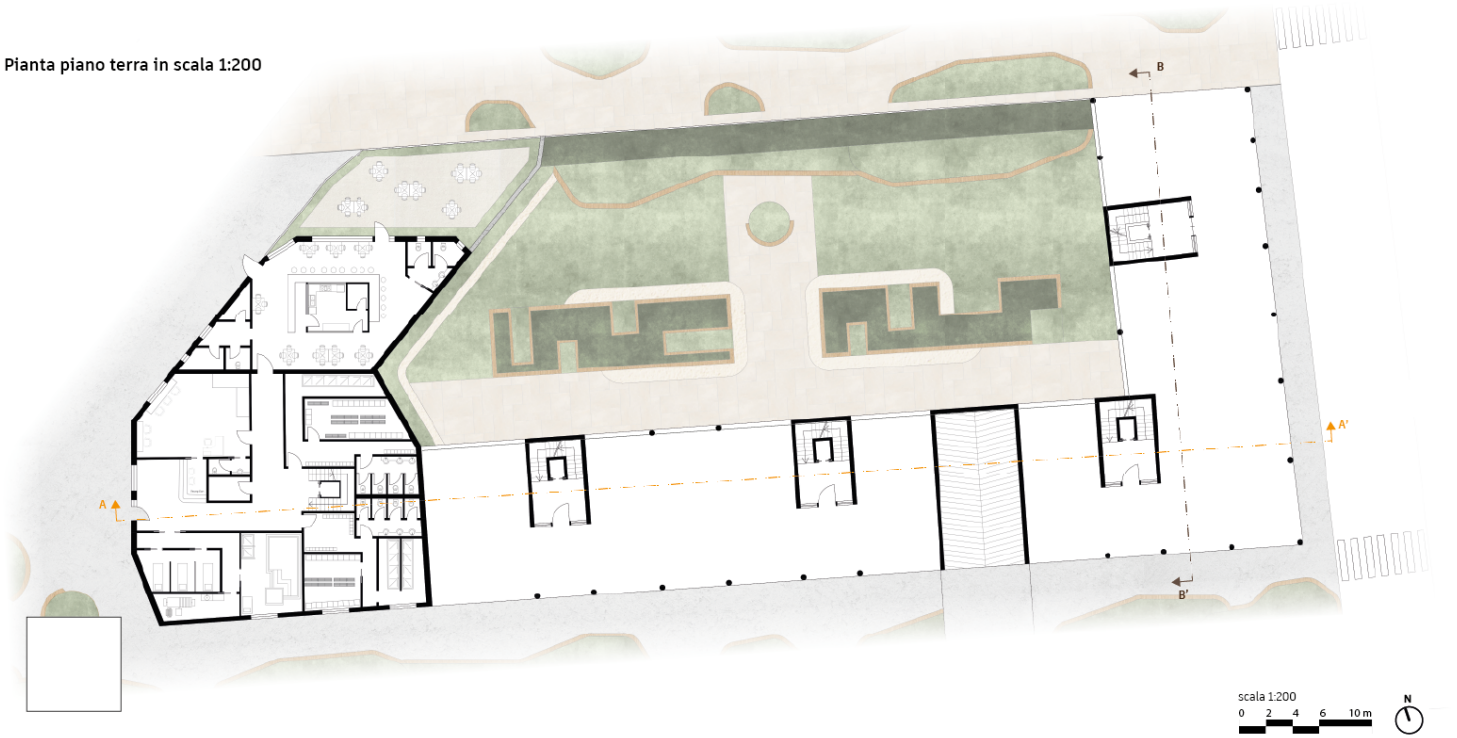
L'uso di materiali locali e soluzioni costruttive a basso impatto ambientale contribuisce alla sostenibilità del progetto. Il design dell'edificio combina estetica e funzionalità, mantenendo una forte relazione con il contesto architettonico del quartiere.



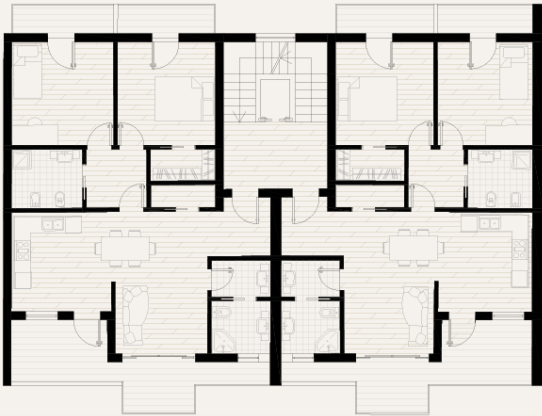
Pianta piano tipo in scala 1:200



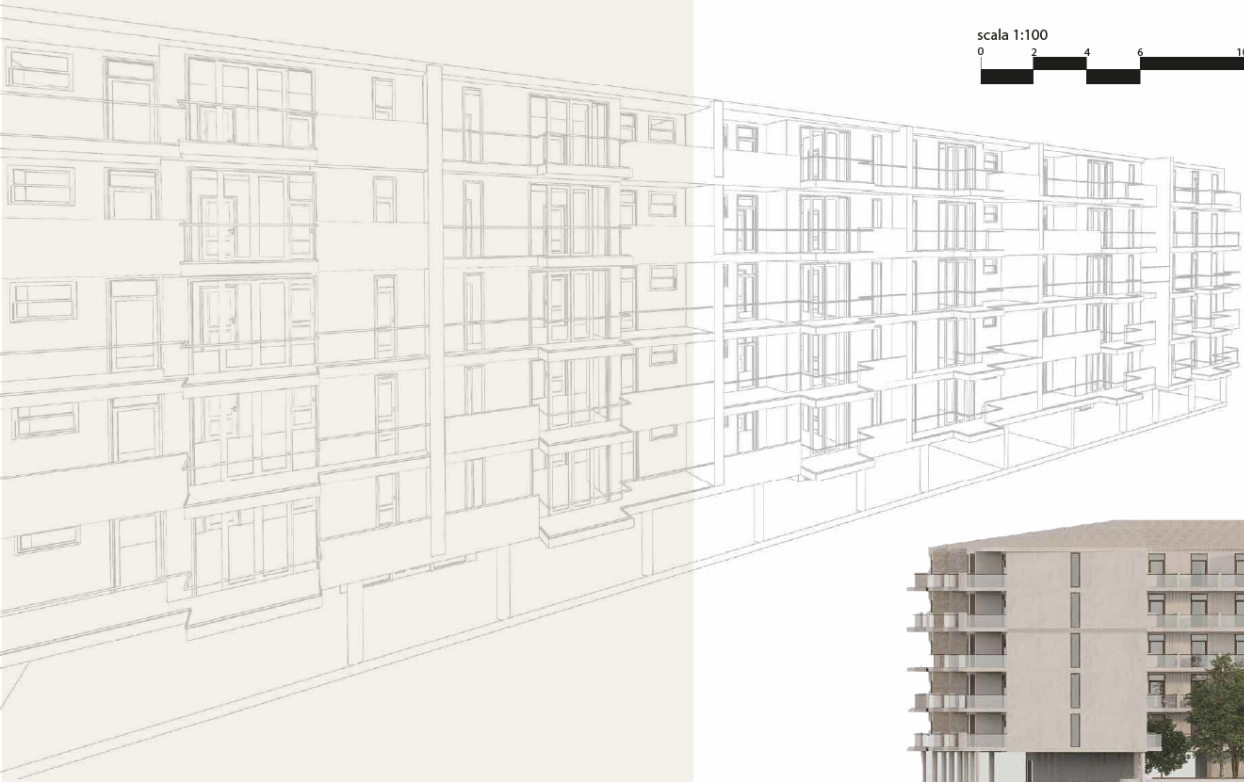
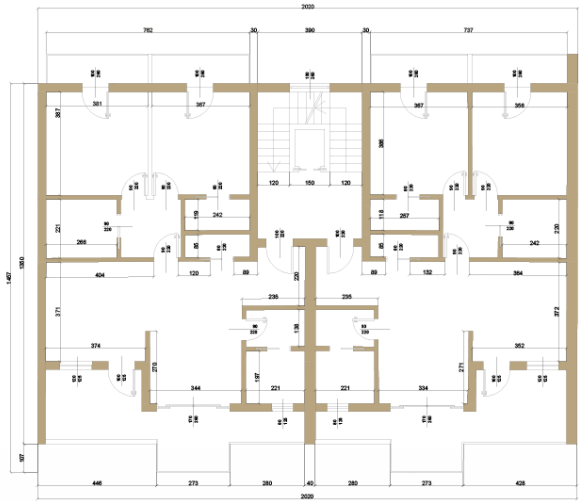
Pianta piano terra in scala 1:200



Pianta arredata in scala 1:100



Pianta quotata in scala 1:100



Prospetto Nord

Prospetto Ovest