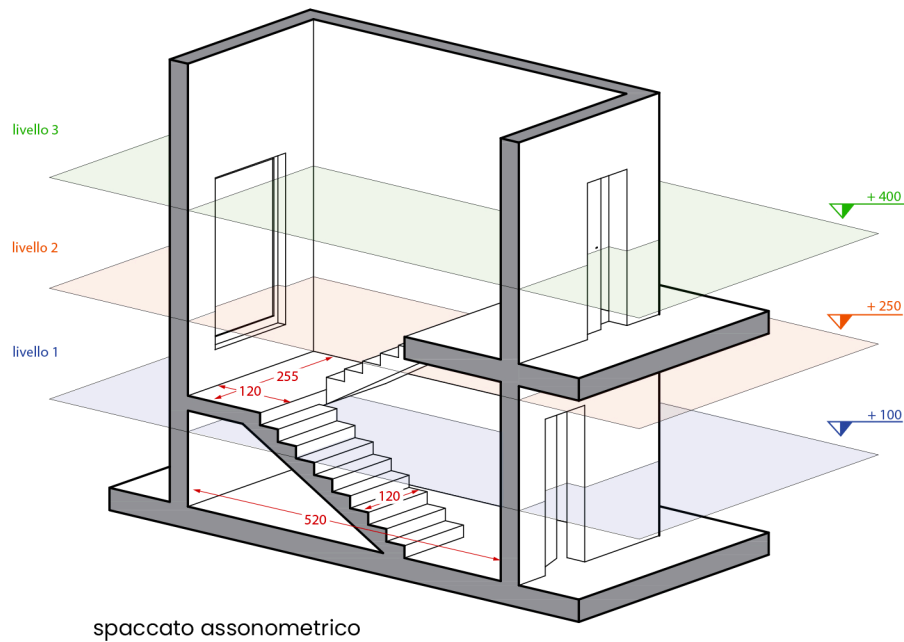


Disegnare in proiezione ortogonale:

- 1_Pianta a livello 1, sezione verticale longitudinale a piacimento, entrambe in scala 1:200
- 2_Pianta a livello 2, sezione verticale longitudinale a piacimento, entrambe in scala 1:100
- 3_Pianta a livello 3, sezione verticale longitudinale a piacimento, entrambe in scala 1:50 e quotate

Obbiettivi:

- _Dimostrare di aver compreso le differenze tra la rappresentazione in scala 1:200, 1:100 e 1:50 degli elementi architettonici.
- _Rappresentare correttamente una rampa di scale: cosa è in vista e cosa è proiettato a seconda di quale pianta si sta restituendo.
- _Padroneggiare le differenze di spessore tra ciò che è sezionato, ciò che è proiettato.
- _Padroneggiare la quotatura nel disegno architettonico.



N.B. alzata scala 17 cm, pedata 30 cm.

Ricavare le misure mancanti.

Dimensioni delle aperture a piacere.

Disegnare finestre, porte e parapetto a piacere.

